

Philips
Moniteur LCD Full HD

E-line

24 (diag. 23,8" / 60,5 cm)
1 920 x 1 080 (Full HD)

242E2FA



Des couleurs fidèles et des images impeccables

Le nouveau moniteur Philips E-line doté de 4 bords fins et d'un système de gestion des câbles apporte une touche de style à votre espace de travail. Grâce à l'image Full HD ultranette, au temps de réponse de 1 ms et à la technologie AMD FreeSync™, vous bénéficiez d'une fluidité parfaite pour jouer.

Qualité d'image exceptionnelle

- Écran 4 côtés sans cadre
- Technologie LED IPS grand angle pour des images et couleurs plus précises
- SmartContrast pour des détails de noir incroyablement profonds

Adapté au jeu

- Excellent gameplay avec la technologie AMD FreeSync™
- Réponse rapide de 1 ms (MPRT) pour une image nette et un gameplay fluide
- Mode de jeu SmartImage optimisé pour les joueurs

Des fonctionnalités conçues pour vous

- Technologie sans scintillement permettant de réduire la fatigue oculaire
- Mode LowBlue pour une productivité préservant les yeux
- Le système de gestion des câbles libère de l'espace sur votre bureau
- Touche de menu EasySelect pour accéder rapidement au menu à l'écran
- Enceintes stéréo intégrées pour du pur multimédia

PHILIPS

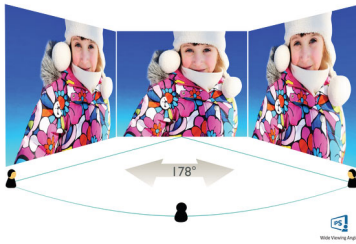
Points forts

4 côtés sans cadre



Avec ses bords réduits au minimum sur les 4 côtés, cet écran pratiquement sans cadre crée un style minimaliste et offre une expérience visuelle étendue. Augmentez votre productivité et concentrez-vous sur des images éclatantes aux raccords parfaits. Le grand angle de vue évite les distractions, même avec une configuration multi-moniteurs en mode Pivot.

Technologie IPS



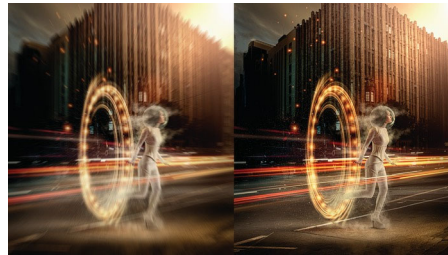
Les écrans IPS utilisent une technologie avancée qui élargit l'angle de vue à 178/178 degrés, ce qui permet de les regarder depuis quasiment n'importe quel angle. Contrairement aux dalles traditionnelles, les écrans IPS produisent des images incroyablement nettes aux couleurs éclatantes, idéales pour les photos, les vidéos, la navigation Web, mais aussi pour les applications professionnelles qui nécessitent des couleurs précises et une luminosité constante en permanence.

Un gameplay ultra-fluide



Vos jeux ne devraient pas se résumer à un choix entre un gameplay irrégulier et des images saccadées. Le nouveau moniteur Philips vous évite ces soucis. L'affichage est fluide et exempt d'artefacts, à pratiquement n'importe quelle fréquence d'images, grâce à la technologie AMD FreeSync™, à un taux de rafraîchissement élevé et à un temps de réponse ultra-rapide.

Réponse rapide de 1 ms (MPRT)



Le MPRT (Motion Picture Response Time ou temps de réponse des images en mouvement) est un critère plus intuitif pour décrire le temps de réponse, car il exprime directement le temps de passage d'une image floue à nette. Ce moniteur gaming Philips avec MPRT de 1 ms élimine efficacement le flou de mouvement et les traînées. Il affiche une image plus nette et précise, pour une meilleure expérience de jeu. Idéal pour les jeux immersifs et rapides.

Mode de jeu SmartImage



Le nouvel écran spécial jeu de Philips offre un menu pensé pour les joueurs proposant différentes options adaptées. Le mode « FPS » (Jeu de tir à la première personne) améliore les thèmes sombres dans les jeux, ce qui vous permet de mieux voir les objets cachés dans les zones sombres. Le mode « Racing » (Course) améliore le temps de réponse, intensifie les couleurs et adapte l'image. Le mode « RTS » (Stratégie en temps réel) bénéficie d'un mode SmartFrame spécial qui permet de mettre en valeur certaines zones et d'ajuster la taille et l'image. Les options Gamer 1 et 2 (joueur 1 et 2) vous permettent de sauvegarder des réglages personnalisés selon les jeux, pour des performances optimales.

Technologie sans scintillement



En raison de la méthode utilisée pour contrôler la luminosité sur les écrans LED à rétroéclairage, certains utilisateurs constatent un scintillement qui augmente la fatigue oculaire. La technologie sans scintillement de Philips utilise une nouvelle solution qui permet de régler la luminosité et de réduire le scintillement pour un meilleur confort visuel.



4-sided
Frameless



IPS
Wide Viewing
Angle



AMD
FreeSync



Fast Response
1 ms MPRT



SmartImage™
Game



Flicker-free



LowBlue Mode



EasySelect



Built-in Speaker



HDMI™
HIGH DEFINITION MULTIMEDIA INTERFACE

Caractéristiques

Image/affichage

- Type d'écran LCD: Technologie IPS
- Type de rétroéclairage: Système W-LED
- Taille de la dalle: 23,8 pouces+ / 60,5 cm+
- Revêtement de l'écran: Antireflet, 3H, voile 25 %
- Zone de visualisation efficace: 527,04 (H) x 296,46 (V) mm
- Format d'image: 16/9
- Résolution maximale: 1920 x 1080 à 75 Hz*
- Densité de pixels: 93 ppi
- Temps de réponse (standard): 4 ms (gris à gris)*
- MPRT: 1 ms
- Luminosité: 300 cd/m²
- Niveau de contraste (standard): 1000/1
- SmartContrast: Mega Infinity DCR
- Pas de masque: 0,2745 x 0,2745 mm
- Angle de visualisation: 178° (H) / 178° (V), - C / R > 10
- Amélioration de l'image: Jeu SmartImage
- Gamme de couleurs (type): NTSC 97,4 %*, sRGB 113,8 %*
- Couleurs d'affichage: 16,7 M
- Fréquence de balayage: 30-85 kHz (H) / 48-75 Hz (V)
- sRGB
- Aucun scintillement
- Mode LowBlue
- EasyRead
- Technologie AMD FreeSync™

Connectivité

- Entrée de signal: VGA (analogique), 1 DisplayPort, HDMI (numérique, HDCP)
- Entrée de sync.: Synchronisation séparée, Synchronisation (vert)
- Audio (entrée/sortie): Entrée audio PC, Sortie casque

Pratique

- Haut-parleurs intégrés: 2 x 3 W
- Confort d'utilisation: Marche/arrêt, Menu, Volume, Entrée, Jeu SmartImage
- Langues OSD: Portugais brésilien, Tchèque, Néerlandais, Anglais, Finnois, Français, Allemand, Grec, Hongrois, Italien, Japonais, Coréen, Polonais, Portugais, Russe, Chinois simplifié, Espagnol, Suédois, Chinois traditionnel, Turc, Ukrainien
- Autres fonctionnalités: Verrou Kensington, Fixation VESA (75 x 75 mm)
- Compatibilité Plug & Play: DDC/CI, Mac OS X, sRGB, Windows 10 / 8.1 / 8 / 7

Socle

- Inclinaison: -5/20 degrés

Alimentation

- En mode de fonctionnement: 12,19 W (typ.) (méthode de test EnergyStar)
- Mode veille: 0,5 W
- Mode d'arrêt: 0,3 W
- Classe énergétique: D
- Voyant d'alimentation: Fonctionnement - blanc, Mode veille - blanc (clignotant)
- Alimentation: Externe, 100-240 V CA, 50-60 Hz

Dimensions

- Produit avec support (hauteur maximale): 540 x 428 x 187 millimètre
- Produit sans support (mm): 540 x 312 x 36 millimètre
- Emballage en mm (l x H x P): 595 x 449 x 153 millimètre

Poids

- Produit avec support (kg): 3,45 kg
- Produit sans support (kg): 2,28 kg
- Produit avec emballage (kg): 5,25 kg

Conditions de fonctionnement

- Température de fonctionnement: 0 à 40 °C
- Température de stockage: -20 à 60 °C
- Taux d'humidité relative: 20 % - 80 %
- Altitude: Fonctionnement : +3 658 m (12 000 pieds), arrêt : +12 192 m (40 000 pieds)
- MTBF: 50 000 h (hors rétroéclairage) heure(s)

Développement durable

- Environnement et énergie: EnergyStar 8.0, Certifié TCO, LUSD, Sans mercure
- Emballage recyclable: 100 %

Conformité et normes

- Approbations de conformité: EPA, CB, TUV/ISO9241-307, TUV-BAUART, CU-EAC, RoHS UEEA, Marquage « CE », FCC Classe B, ICES-003

Boîtier

- Couleur: Noir
- Finition: Texturé

Contenu de l'emballage

- Moniteur avec pied
- Câbles: Câble HDMI, cordon d'alimentation
- Manuel d'utilisation



Date de publication
2021-03-12

Version: 5.5.2

12 NC: 8670 001 67748
EAN: 87 12581 76760 0

© 2021 Koninklijke Philips N.V.
Tous droits réservés.

Les caractéristiques sont sujettes à modification sans préavis. Les marques commerciales sont la propriété de Koninklijke Philips N.V. ou de leurs détenteurs respectifs.

www.philips.com

* La marque/marque commerciale « IPS » et les brevets associés portant sur des technologies appartiennent à leurs propriétaires respectifs.

* La résolution maximale est possible avec l'entrée HDMI ou l'entrée DP.

* Espace NTSC basé sur CIE 1976

* Espace sRGB basé sur CIE 1931

* 2020 Advanced Micro Devices, Inc. Tous droits réservés. AMD, le logo AMD Arrow, AMD FreeSync™ et toute combinaison de ces éléments sont des marques commerciales de Advanced Micro Devices, Inc. Les autres noms de produit utilisés dans le présent document le sont à titre d'identification uniquement et peuvent être des marques commerciales de leurs sociétés respectives.

* L'apparence du moniteur peut différer de l'illustration.