

Philips  
Moniteur LCD avec station  
d'accueil USB

### B-line

24 (diag. 23,8" / 60,5 cm)  
1 920 x 1 080 (Full HD)

243B1JH



# Simplifiez vos connexions

avec station d'accueil USB hybride

Ce moniteur Philips offre une alimentation de 100 W et une solution simple de station d'accueil pour ordinateur portable. Un seul câble USB double tresse doté de connecteurs de type C et A prend en charge la transmission vidéo, Ethernet, l'alimentation et DisplayLink. La webcam Windows Hello offre une sécurité accrue.

#### Connexion USB via un câble unique

- La station d'accueil USB intégrée simplifie votre connexion
- Un seul câble USB double tresse pour réduire le nombre de câbles
- La connexion USB-C permet de charger un ordinateur portable directement depuis le moniteur
- La connexion USB-A avec DisplayLink permet d'utiliser des ordinateurs portables existants
- Ethernet RJ-45 intégré sécurisant les données

#### Excellentes performances

- Technologie IPS pour des couleurs éclatantes et un grand angle de vue
- Mode LowBlue pour une productivité préservant les yeux
- Connectez-vous en toute sécurité avec la webcam rétractable équipée de Windows Hello™
- Sortie DisplayPort pour connecter des moniteurs supplémentaires

#### Développement durable

- Conçu pour respecter les normes environnementales
- Jusqu'à 80 % d'énergie consommée en moins avec PowerSensor



# PHILIPS

## Points forts

### Station d'accueil USB

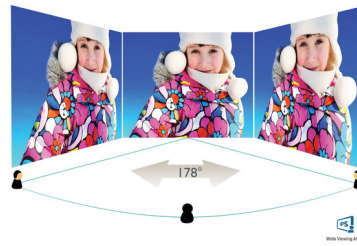
Les moniteurs Philips avec station d'accueil USB offrent une réplique de port universelle afin de connecter un ordinateur portable en toute simplicité et avec un encombrement minime. Ils assurent une connexion sécurisée aux réseaux et transmettent données, ainsi que contenus vidéo et audio depuis un ordinateur portable au moyen d'un unique câble USB. Mieux encore, une connexion à un port USB-C permet une fonction de charge. Les moniteurs avec station d'accueil dotés de la technologie DisplayLink intégrée offrent aux utilisateurs une compatibilité USB ascendante et descendante avec pratiquement n'importe quel ordinateur portable récent. La fonction de station d'accueil USB permet de stimuler la productivité et de réduire les coûts.

### Connexion USB-C



Ce moniteur Philips est doté d'une station d'accueil USB-C intégrée avec fonction d'alimentation. Grâce à une gestion de l'alimentation souple et intelligente, vous pouvez charger votre ordinateur portable compatible\* directement. Son connecteur USB-C fin et réversible permet une connexion facile avec un seul câble. Simplifiez-vous la vie en connectant tous vos périphériques (clavier, souris et câble Ethernet RJ-45, par exemple) à la station d'accueil du moniteur. Regardez des vidéos haute résolution et transférez des données à très haute vitesse, tout en rechargeant votre ordinateur portable.

### Technologie IPS



Les écrans IPS utilisent une technologie avancée qui élargit l'angle de vue à 178/178 degrés, ce qui permet de regarder l'écran depuis quasiment n'importe quel angle, même en mode Pivot 90° ! Contrairement aux dalles traditionnelles, les écrans IPS produisent des images incroyablement nettes aux couleurs éclatantes, idéales pour les photos, les vidéos, la navigation Web, mais aussi pour les applications professionnelles qui nécessitent des couleurs précises et une luminosité constante en permanence.

### Mode LowBlue



Des études ont démontré que, tout comme les rayons ultraviolets, les rayons de lumière bleue à courte longueur d'onde émis par les écrans LED peuvent causer des lésions oculaires et avoir un effet négatif sur la vue à long terme. Développé pour votre bien-être, le mode LowBlue de Philips utilise une technologie logicielle intelligente pour réduire la lumière bleue à courte longueur d'onde nocive.

### Webcam rétractable Windows Hello™

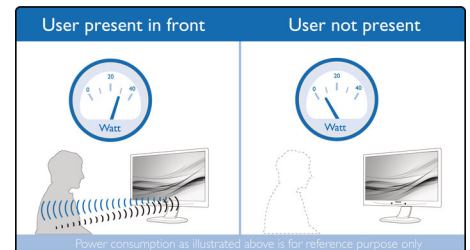


La webcam sécurisée et innovante de Philips sort lorsque vous en avez besoin, puis réintègre le moniteur lorsque vous ne l'utilisez pas. Elle est équipée de capteurs avancés permettant l'utilisation de la reconnaissance faciale Windows Hello™, pour une connexion aux appareils Windows en moins de 2 secondes, ce qui est 3 fois plus rapide qu'un mot de passe.

### Sortie DisplayPort

La sortie DisplayPort vous permet de connecter plusieurs moniteurs haute résolution avec un seul câble reliant votre premier moniteur au PC. La possibilité de connexion en série de plusieurs moniteurs vous permet de désencombrer votre bureau en évitant de multiplier les câbles.

### PowerSensor



PowerSensor est un « détecteur de présence » intégré qui transmet et reçoit des signaux infrarouges sans danger lorsque l'utilisateur est présent et réduit automatiquement la luminosité du moniteur lorsque l'utilisateur s'éloigne du bureau. Il permet ainsi de diminuer de 80 % la consommation d'énergie et de prolonger la durée de vie du moniteur.



USB-C Docking



IPS  
Wide Viewing  
Angle



Quad HD



LowBlue Mode



Flicker-free



Windows Hello



PowerSensor



LightSensor



HDMI™  
HIGH DEFINITION MULTIMEDIA INTERFACE

# Caractéristiques

## Image/affichage

- Type d'écran LCD: Technologie IPS
- Type de rétroéclairage: Système W-LED
- Taille de la dalle: 23,8 pouces+ / 60,5 cm+
- Revêtement de l'écran: Antireflet, 3H, voile 25 %
- Zone de visualisation efficace: 578,04 (H) x 296,46 (V)
- Format d'image: 16/9
- Résolution maximale: 1920 x 1080 à 75 Hz\*
- Densité de pixels: 93 ppi
- Temps de réponse (standard): 4 ms (gris à gris)\*
- Luminosité: 250 cd/m<sup>2</sup>
- Niveau de contraste (standard): 1000/1
- SmartContrast: 50 000 000/1
- Pas de masque: 0,2745 x 0,2745 mm
- Angle de visualisation: 178° (H) / 178° (V), - C / R > 10
- Aucun scintillement
- Amélioration de l'image: SmartImage
- Gamme de couleurs (type): NTSC 88 %\*, sRGB 105 %\*
- Couleurs d'affichage: 16,7 M
- Fréquence de balayage: 30-85 kHz (H) / 48-75 Hz (V)
- sRGB
- EasyRead
- Mode LowBlue

## Connectivité

- Entrée de signal: 1 DisplayPort 1.4, 1 HDMI 1.4, 1 USB-C (mode DP ALT, DisplayLink)\*
- HDCP: HDCP 1.4 (HDMI/DP/vidéo USB-C/DisplayLink)
- HBR3: pour USB-C
- Sortie de signal: Sortie DisplayPort\*
- USB :: Ascendant : 1 USB-C 3.2 Génération 1 ; descendant : 1 USB-C (alimentation 15 W), 4 USB-A 3.2 (1 avec charge rapide BC 1.2)
- Audio (entrée/sortie): Sortie audio
- Sortie CC: 1 (prise en charge de 19 V à 4,73 A, maxi. 90 W)\*
- RJ45: LAN Ethernet jusqu'à 1 G\*, Wake on LAN
- Entrée de sync.: Synchronisation séparée

## USB

- USB-C: Connecteur réversible
- Haute vitesse: Transfert de données et de vidéos
- DP: Mode DisplayPort ALT intégré
- Power Delivery: USB PD version 3.0
- Alimentation USB-C maximale: Jusqu'à 100 W\* (5 V/3 A ; 7 V/3 A ; 9 V/3 A ; 10 V/3 A ; 12 V/3 A ; 15 V/3 A ; 20 V/4,5 A)

## Pratique

- Haut-parleurs intégrés: 2 x 3 W
- Webcam intégrée: Webcam FHD 2,0 mégapixels avec micro et indicateur LED (pour Windows 10 Hello)
- Confort d'utilisation: SmartImage, Entrée, PowerSensor, Menu, Marche/arrêt
- Logiciel de commande: SmartControl
- Langues OSD: Portugais brésilien, Tchèque, Néerlandais, Anglais, Finnois, Français, Allemand, Grec, Hongrois, Italien, Japonais, Coréen, Polonais,

- Portugais, Russe, Chinois simplifié, Espagnol, Suédois, Chinois traditionnel, Turc, Ukrainien
- Autres fonctionnalités: Verrou Kensington, Fixation VESA (100 x 100 mm)
- Compatibilité Plug & Play: DDC/CI, Mac OS X, sRGB, Windows 10 / 8.1 / 8 / 7

## Socle

- Réglage en hauteur: 150 millimètre
- Pivotant: +/- 90°
- Pivotant: +/- 180 degrés
- Inclinaison: -5 ~ 30 degrés

## Alimentation

- Mode ECO: 13,5 W (consommation type)
- Classe énergétique: E
- En mode de fonctionnement: 14,2 W (typ.) (méthode de test EnergyStar)
- Mode veille: 0,35 W
- Mode d'arrêt: 0,3 W
- Voyant d'alimentation: Fonctionnement - blanc, Mode veille - blanc (clignotant)
- Alimentation: Externe, 100-240 V CA, 50-60 Hz

## Dimensions

- Produit avec support (hauteur maximale): 540 x 501 x 205 millimètre
- Produit sans support (mm): 540 x 323 x 51 millimètre
- Emballage en mm (l x H x P): 600 x 465 x 198 millimètre

## Poids

- Produit avec support (kg): 4,88 kg
- Produit sans support (kg): 3,27 kg
- Produit avec emballage (kg): 6,94 kg

## Conditions de fonctionnement

- Température de fonctionnement: 0 °C à 40 °C °C
- Température de stockage: -20 °C à 60 °C °C
- Taux d'humidité relative: 20 % - 80 %
- Altitude: Fonctionnement : +3 658 m (12 000 pieds), arrêt : +12 192 m (40 000 pieds)
- MTBF (avec démonstration): 70 000 h (hors rétroéclairage)

## Développement durable

- Environnement et énergie: PowerSensor, LightSensor, EnergyStar 8.0, EPEAT\*, LUSD, Certifié TCO Edge
- Emballage recyclable: 100 %
- Plastiques issus d'un recyclage post-consommation: 85 %
- Substances spécifiques: Boîtier sans PVC ni BFR, Sans mercure

## Conformité et normes

- Approbations de conformité: UKRAINIEN, CB, TUV/GS, TUV Ergo, SEMKO, CU-EAC, RoHS UEEA, Marquage « CE », FCC Classe B, ICES-003, Certifié TÜV Eye Comfort

## Boîtier

- Châssis avant: Noir

- Capot arrière: Noir
- Pied: Noir
- Finition: Texture

## Contenu de l'emballage

- Moniteur avec pied
- Câbles: Câble HDMI, câble DP, câble en Y USB-C/A, câble sortie CC, cordon d'alimentation
- Manuel d'utilisation



Date de publication  
2021-03-12

Version: 3.0.1

12 NC: 8670 001 70327  
EAN: 87 12581 77109 6

© 2021 Koninklijke Philips N.V.  
Tous droits réservés.

Les caractéristiques sont sujettes à modification sans préavis. Les marques commerciales sont la propriété de Koninklijke Philips N.V. ou de leurs détenteurs respectifs.

[www.philips.com](http://www.philips.com)

- \* La marque/marque commerciale « IPS » et les brevets associés portant sur des technologies appartiennent à leurs propriétaires respectifs.
- \* La résolution maximale est possible avec les entrées HDMI, DP ou USB-C.
- \* Temps de réponse égal à SmartResponse
- \* Espace NTSC basé sur CIE 1976
- \* Espace sRGB basé sur CIE 1931
- \* La sortie DisplayPort fonctionne uniquement avec les entrées DP ou USB-C.
- \* Mac OS ne prend pas en charge la fonction d'extension DP-Out MST.
- \* Le mode DP ALT USB-C implique l'utilisation d'un câble USB-C vers C, et DisplayLink USB-C, un câble USB-C vers A.
- \* La fonction de sortie CC prend uniquement en charge l'Intel NUC à 19 V, 4,73 A et 90 W maximum. Un seul PC ou ordinateur portable doit être connecté au port USB-C ou à la sortie CC pour la fonction de transfert d'alimentation.
- \* Si votre connexion Ethernet semble fonctionner lentement, accédez au menu et sélectionnez l'option USB 3.0 ou plus prenant en charge un débit de LAN jusqu'à 1 G.
- \* Pour la transmission vidéo via USB-C, votre ordinateur portable/périphérique doit prendre en charge le mode USB-C DisplayPort ALT
- \* Les activités telles que le partage d'écran et le streaming vidéo et audio sur Internet peuvent avoir un impact sur les performances du réseau. Votre matériel et la bande passante du réseau déterminent la qualité globale audio et vidéo.
- \* Pour bénéficier de la fonction d'alimentation et de charge USB-C, votre ordinateur portable ou votre périphérique doivent prendre en charge la norme USB-C Power Delivery. Reportez-vous au manuel d'utilisation de l'ordinateur portable ou consultez le fabricant pour de plus amples informations.
- \* L'alimentation maximale fournie par le port USB-C est de 100 W grâce à la fonction Smart Power. L'utilisateur peut changer la luminosité du moniteur afin d'obtenir différents niveaux d'alimentation. Le premier port USB-C peut prendre en charge jusqu'à 90 W et le deuxième port USB-C, jusqu'à 15 W. Pour plus d'informations, reportez-vous au manuel d'utilisation.
- \* Le classement EPEAT est uniquement valable dans les pays où Philips enregistre le produit. Visitez le site <https://www.epeat.net/> pour savoir si le produit est enregistré dans votre pays.
- \* L'apparence du moniteur peut différer de l'illustration.