

Philips
Moniteur LCD
4K Ultra HD

E-line

28" (71,1 cm)
3 840 x 2 160 (4K UHD)

288E2UAE



Des couleurs fidèles et des images impeccables

Idéal pour votre espace de travail, cet élégant moniteur 4K UHD Philips affiche une magnifique image ultra-nette. Il est équipé d'une prise USB 3.2 pour le transfert de données SuperSpeed et la charge rapide. MultiView répond à vos besoins en matière de fonctionnalité et de productivité.

Qualité d'image exceptionnelle

- Résolution UltraClear 4K UHD (3 840 x 2 160) pour la précision
- Ultra Wide-Color offre une palette de couleurs plus large, pour une image éclatante
- 1,07 milliard de couleurs, pour un rendu exceptionnel des couleurs et des nuances précises
- Technologie LED IPS grand angle pour des images et couleurs plus précises
- SmartContrast pour des détails de noir incroyablement profonds

Adapté au jeu

- Excellent gameplay avec la technologie AMD FreeSync™
- Mode de jeu SmartImage optimisé pour les joueurs

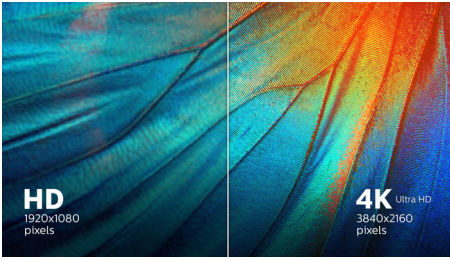
Des fonctionnalités conçues pour vous

- Technologie sans scintillement permettant de réduire la fatigue oculaire
- Mode LowBlue pour une productivité préservant les yeux
- L'affichage multi-vues permet deux connexions et affichages
- Le système de gestion des câbles libère de l'espace sur votre bureau
- Touche de menu EasySelect pour accéder rapidement au menu à l'écran

PHILIPS

Points forts

Résolution UltraClear 4K UHD



Ces moniteurs Philips sont équipés de dalles hautes performances affichant des images à la résolution UltraClear 4K UHD (3 840 x 2 160). Que vous soyez un professionnel exigeant à qui il faut des images détaillées pour ses solutions de CAO, un spécialiste de la finance travaillant sur d'énormes feuilles de calcul, ou que vous utilisiez des applications graphiques 3D, les moniteurs Philips donnent vie à vos images et graphismes.

Technologie Ultra Wide-Color



La technologie Ultra Wide-Color produit une palette de couleurs plus large, pour une image plus éclatante. La « gamme de couleurs » plus étendue d'Ultra Wide-Color offre des verts plus naturels, des rouges éclatants et des bleus plus profonds. Grâce à Ultra Wide-Color, les divertissements multimédias, les images, et même les logiciels professionnels bénéficient de couleurs éclatantes et pleines de vie.

1,07 milliard de couleurs

Grâce à ses 1,07 milliard de couleurs, cet écran offre une profondeur de couleurs exceptionnelle et des nuances précises, pour une image éclatante, fluide et précise. Les graphismes sont fidèles et réalistes, qu'il s'agisse de jeux, de vidéos ou de tâches

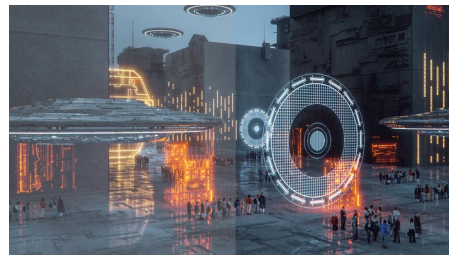
réalisées sur des applications graphiques pour lesquelles la couleur est cruciale.

Un gameplay ultra-fluide



Vos jeux ne devraient pas se résumer à un choix entre un gameplay irrégulier et des images saccadées. Le nouveau moniteur Philips vous évite ces soucis. L'affichage est fluide et exempt d'artefacts, à pratiquement n'importe quelle fréquence d'images, grâce à la technologie AMD FreeSync™, à un taux de rafraîchissement élevé et à un temps de réponse ultra-rapide.

Mode de jeu SmartImage



Le nouvel écran spécial jeu de Philips offre un menu pensé pour les joueurs proposant différentes options adaptées. Le mode « FPS » (Jeu de tir à la première personne) améliore les thèmes sombres dans les jeux, ce qui vous permet de mieux voir les objets cachés dans les zones sombres. Le mode « Racing » (Course) améliore le temps de réponse, intensifie les couleurs et adapte l'image. Le mode « RTS » (Stratégie en temps réel) bénéficie d'un mode SmartFrame spécial qui permet de mettre en valeur certaines zones et d'ajuster la taille et l'image. Les options Gamer 1 et 2 (joueur 1 et 2) vous permettent de sauvegarder des réglages personnalisés

selon les jeux, pour des performances optimales.

Technologie sans scintillement



En raison de la méthode utilisée pour contrôler la luminosité sur les écrans LED à rétroéclairage, certains utilisateurs constatent un scintillement qui augmente la fatigue oculaire. La technologie sans scintillement de Philips utilise une nouvelle solution qui permet de régler la luminosité et de réduire le scintillement pour un meilleur confort visuel.

Mode LowBlue



Des études ont démontré que, tout comme les rayons ultraviolets, les rayons de lumière bleue à courte longueur d'onde émis par les écrans LED peuvent causer des lésions oculaires et avoir un effet négatif sur la vue à long terme. Développé pour votre bien-être, le mode LowBlue de Philips utilise une technologie logicielle intelligente pour réduire la lumière bleue à courte longueur d'onde nocive.

Technologie d'affichage multi-vues

L'affichage multi-vues ultra-haute résolution de Philips vous donne accès à tout un univers de connectivité. Il permet deux connexions et affichages, ce qui vous donne la possibilité de travailler simultanément avec différents appareils (PC et ordinateur portable, par exemple) afin d'effectuer plusieurs tâches à la fois.



Caractéristiques

Image/affichage

- Type d'écran LCD: Technologie IPS
- Type de rétroéclairage: Système W-LED
- Taille de la dalle: 71,1 cm (28 pouces)
- Revêtement de l'écran: Antireflet, 3H, voile 25 %
- Zone de visualisation efficace: 620,93 (H) x 341,28 (V)
- Format d'image: 16/9
- Résolution maximale: 3 840 x 2 160 à 60 Hz
- Densité de pixels: 157 ppp
- Temps de réponse (standard): 4 ms (gris à gris)*
- Luminosité: 300 cd/m²
- Niveau de contraste (standard): 1000/1
- SmartContrast: Mega Infinity DCR
- Pas de masque: 0,16 x 0,16 mm
- Angle de visualisation: 178° (H) / 178° (V), - C/ R > 10
- Amélioration de l'image: Jeu SmartImage
- Gamme de couleurs (type): NTSC 106,9 %*, sRGB 119,7%*
- Couleurs d'affichage: Prise en charge de 1,07 milliard de couleurs
- Fréquence de balayage: 30-140 kHz (H) / 40-60 Hz (V)
- SmartUniformity: 93 ~ 105 %
- Delta E: < 2 (sRGB)
- Aucun scintillement
- Mode LowBlue
- EasyRead
- sRGB
- Technologie AMD FreeSync™

Connectivité

- Entrée de signal: 1 DisplayPort, HDMI (numérique, HDCP)
- USB :: 1 USB 3.2 (ascendant), 4 USB 3.2 (descendants, 1 avec charge rapide BC 1.2)
- Entrée de sync.: Synchronisation séparée
- Audio (entrée/sortie): Sortie audio

Pratique

- Haut-parleurs intégrés: 2 x 3 W
- Affichage multi-vues: Mode PiP/PbP, 2 appareils
- Confort d'utilisation: Marche/arrêt, Menu, Volume, Entrée, Jeu SmartImage
- Langues OSD: Portugais brésilien, Tchèque, Néerlandais, Anglais, Finnois, Français, Allemand, Grec, Hongrois, Italien, Japonais, Coréen, Polonais, Portugais, Russe, Chinois simplifié, Espagnol, Suédois, Chinois traditionnel, Turc, Ukrainien
- Autres fonctionnalités: Verrou Kensington, Fixation VESA (100 x 100 mm)
- Compatibilité Plug & Play: DDC/CI, Mac OS X, sRGB, Windows 10 / 8.1 / 8 / 7

Socle

- Réglage en hauteur: 100 millimètre
- Inclinaison: -5/20 degrés

Alimentation

- En mode de fonctionnement: 27,6 W (typ.) (méthode de test EnergyStar)
- Mode veille: 0,5 W (typ.)
- Mode d'arrêt: 0,3 W (typ.)
- Classe énergétique: FR
- Voyant d'alimentation: Fonctionnement - blanc, Mode veille - blanc (clignotant)
- Alimentation: Externe, 100-240 V CA, 50-60 Hz

Dimensions

- Produit avec support (hauteur maximale): 637 x 494 x 224 millimètre
- Produit sans support (mm): 637 x 367 x 41 millimètre
- Emballage en mm (l x H x P): 730 x 522 x 159 millimètre

Poids

- Produit avec support (kg): 6,09 kg
- Produit sans support (kg): 4,27 kg
- Produit avec emballage (kg): 7,85 kg

Conditions de fonctionnement

- Température de fonctionnement: 0 à 40 °C
- Température de stockage: -20 à 60 °C
- Taux d'humidité relative: 20 % - 80 %
- Altitude: Fonctionnement : +3 658 m (12 000 pieds), arrêt : +12 192 m (40 000 pieds)
- MTBF: 50 000 h (hors rétroéclairage) heure(s)

Développement durable

- Environnement et énergie: EnergyStar 8.0, Certifié TCO, LUSD, Sans mercure
- Emballage recyclable: 100 %

Conformité et normes

- Approbations de conformité: UKRAINIEN, EPA, cETLus, CB, TUV/GS, TUV Ergo, SEMKO, CU-EAC, RoHS UEEA, Marquage « CE »

Boîtier

- Couleur: Noir
- Finition: Texturé

Contenu de l'emballage

- Moniteur avec pied
- Câbles: Câble DP, câble HDMI, cordon d'alimentation
- Manuel d'utilisation



Date de publication
2021-03-12

Version: 4.0.2

12 NC: 8670 001 71721
EAN: 87 12581 77263 5

© 2021 Koninklijke Philips N.V.
Tous droits réservés.

Les caractéristiques sont sujettes à modification sans préavis. Les marques commerciales sont la propriété de Koninklijke Philips N.V. ou de leurs détenteurs respectifs.

www.philips.com

* La marque/marque commerciale « IPS » et les brevets associés portant sur des technologies appartiennent à leurs propriétaires respectifs.

* La résolution maximale est possible avec l'entrée HDMI ou l'entrée DP.

* Temps de réponse égal à SmartResponse

* Espace NTSC basé sur CIE 1976

* Espace sRGB basé sur CIE 1931

* 2020 Advanced Micro Devices, Inc. Tous droits réservés. AMD, le logo AMD Arrow, AMD FreeSync™ et toute combinaison de ces éléments sont des marques commerciales de Advanced Micro Devices, Inc. Les autres noms de produit utilisés dans le présent document le sont à titre d'identification uniquement et peuvent être des marques commerciales de leurs sociétés respectives.

* L'apparence du moniteur peut différer de l'illustration.