

Philips
Moniteur LCD avec USB-C

B-line

24 (diag. 23,8" / 60,5 cm)
1 920 x 1 080 (Full HD)

243B9H



Simplifiez vos connexions

avec l'USB-C

Le moniteur Philips B-line avec connecteur USB-C évite les multiplications de câbles. Visionnez une image Full HD et rechargez votre ordinateur portable en même temps grâce à un unique câble USB-C. Une webcam rétractable sécurisée avec Windows Hello améliore et personnalise votre sécurité.

Connexion USB-C via un câble unique

- Connectez votre ordinateur portable avec un seul câble USB-C
- Alimentez et chargez un ordinateur portable compatible à partir du moniteur

Excellentes performances

- Technologie IPS pour des couleurs éclatantes et un grand angle de vue
- Connectez-vous en toute sécurité avec la webcam rétractable équipée de Windows Hello™

Conçu pour votre mode de travail

- Technologie sans scintillement permettant de réduire la fatigue oculaire
- Mode LowBlue pour une productivité préservant les yeux
- Mode EasyRead pour une lecture comme sur papier
- La base Super Ergo vous fait gagner en ergonomie
- Enceintes stéréo intégrées pour du pur multimédia

Développement durable

- Jusqu'à 80 % d'énergie consommée en moins avec PowerSensor
- Conçu pour respecter les normes environnementales

PHILIPS

Points forts

Connexion USB-C

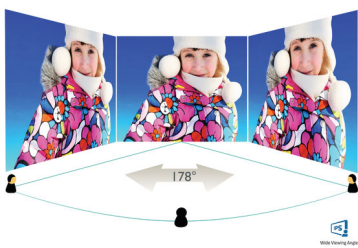


Cet écran Philips est doté d'un connecteur USB-C avec fonction d'alimentation. Grâce à une gestion de l'alimentation flexible et intelligente, il vous permet de charger directement votre appareil compatible. Le connecteur USB-C fin et réversible permet une connexion facile avec un seul câble. Regardez des vidéos haute résolution et transférez des données à très haute vitesse, tout en rechargeant votre appareil compatible.

Alimentez et chargez votre ordinateur portable

Ce moniteur est doté d'un connecteur USB-C intégré conforme à la norme USB Power Delivery. Grâce à une gestion intelligente et souple de l'alimentation, vous pouvez désormais alimenter et/ou charger votre ordinateur portable compatible* directement à partir du moniteur à l'aide d'un unique câble USB-C.

Technologie IPS



Les écrans IPS utilisent une technologie avancée qui élargit l'angle de vue à 178/178 degrés, ce qui permet de regarder l'écran depuis quasiment n'importe quel angle, même en mode Pivot 90° ! Contrairement aux dalles traditionnelles, les écrans IPS produisent des images incroyablement nettes aux couleurs

éclatantes, idéales pour les photos, les vidéos, la navigation Web, mais aussi pour les applications professionnelles qui nécessitent des couleurs précises et une luminosité constante en permanence.

Webcam rétractable Windows Hello™



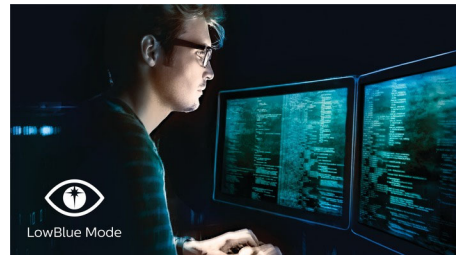
La webcam sécurisée et innovante de Philips sort lorsque vous en avez besoin, puis réintègre le moniteur lorsque vous ne l'utilisez pas. Elle est équipée de capteurs avancés permettant l'utilisation de la reconnaissance faciale Windows Hello™, pour une connexion aux appareils Windows en moins de 2 secondes, ce qui est 3 fois plus rapide qu'un mot de passe.

Technologie sans scintillement



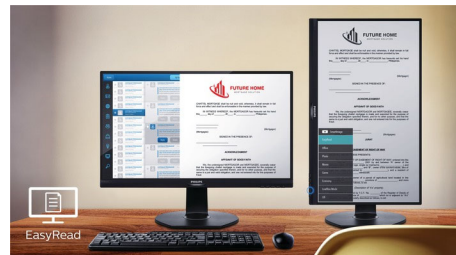
En raison de la méthode utilisée pour contrôler la luminosité sur les écrans LED à rétroéclairage, certains utilisateurs constatent un scintillement qui augmente la fatigue oculaire. La technologie sans scintillement de Philips utilise une nouvelle solution qui permet de régler la luminosité et de réduire le scintillement pour un meilleur confort visuel.

Mode LowBlue



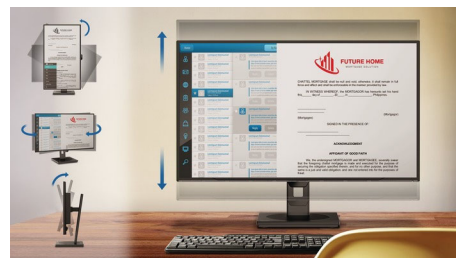
Des études ont démontré que, tout comme les rayons ultraviolets, les rayons de lumière bleue à courte longueur d'onde émis par les écrans LED peuvent causer des lésions oculaires et avoir un effet négatif sur la vue à long terme. Développé pour votre bien-être, le mode LowBlue de Philips utilise une technologie logicielle intelligente pour réduire la lumière bleue à courte longueur d'onde nocive.

Mode EasyRead



Mode EasyRead pour une lecture comme sur papier

Base Super Ergo



La base Super Ergo offre un confort ergonomique et un système intelligent de gestion des câbles. Le réglage de la hauteur, le support pivotant, l'angle d'inclinaison et de rotation de la base du moniteur augmentent le confort de l'utilisateur et réduisent les fatigues physiques résultant d'une longue journée de travail. En outre, le système intelligent de gestion des câbles libère de l'espace sur votre bureau.



USB-C



IPS
Wide Viewing
Angle



Windows Hello



Flicker-free



LowBlue Mode



EasyRead



SmartErgo
Base



PowerSensor



HDMI™
HIGH DEFINITION MULTIMEDIA INTERFACE

Caractéristiques

Image/affichage

- Type d'écran LCD: Technologie IPS
- Type de rétroéclairage: Système W-LED
- Taille de la dalle: 23,8 pouces+ / 60,5 cm+
- Revêtement de l'écran: Antireflet, 3H, voile 25 %
- Zone de visualisation efficace: 527,04 (H) x 296,46 (V)
- Format d'image: 16/9
- Résolution maximale: 1920 x 1080 à 75 Hz*
- Densité de pixels: 93 ppi
- Temps de réponse (standard): 4 ms (gris à gris)*
- Luminosité: 250 cd/m²
- Niveau de contraste (standard): 1000/1
- SmartContrast: 50 000 000/1
- Pas de masque: 0,2745 x 0,2745 mm
- Angle de visualisation: 178° (H) / 178° (V), - C / R > 10
- Amélioration de l'image: SmartImage
- Couleurs d'affichage: 16,7 M
- Gamme de couleurs (type): NTSC 90 %*, sRGB 104 %*
- Fréquence de balayage: 30-85 kHz (H) / 48-75 Hz (V)
- sRGB
- Aucun scintillement
- Mode LowBlue
- EasyRead
- Synchronisation adaptative

Connectivité

- Entrée de signal: VGA (analogique), 1 DisplayPort 1.2, 1 HDMI 1.4, 1 USB-C 3.2 Génération 1 (ascendant, alimentation jusqu'à 65 W)
- HDCP: HDCP 1.4 (DP/HDMI/USB-C)
- USB: 1 USB-C 3.2 Génération 1 (ascendant), 3 USB 3.2 (descendants, 1 avec charge rapide BC 1.2)
- Audio (entrée/sortie): Entrée audio PC, Sortie casque
- Entrée de sync.: Synchronisation séparée, Synchronisation (vert)

USB

- USB-C: Connecteur réversible
- Haute vitesse: Transfert de données et de vidéos
- DP: Mode DisplayPort ALT intégré
- Power Delivery: USB PD version 3.0
- Alimentation USB-C maximale: Jusqu'à 65 W (5 V / 3 A ; 9 V / 3 A ; 10 V / 3 A ; 12 V / 3 A ; 15 V / 3 A ; 20 V / 3,25 A)

Pratique

- Haut-parleurs intégrés: 2 x 2 W
- Webcam intégrée: Webcam FHD 2,0 mégapixels avec micro et indicateur LED (pour Windows 10 Hello)
- Confort d'utilisation: SmartImage, Entrée, PowerSensor, Menu, Marche/arrêt
- Logiciel de commande: SmartControl
- Langues OSD: Portugais brésilien, Tchèque, Néerlandais, Anglais, Finnois, Français, Allemand, Grec, Hongrois, Italien, Japonais, Coréen, Polonais, Portugais, Russe, Chinois simplifié, Espagnol,

- Suédois, Chinois traditionnel, Turc, Ukrainien
- Autres fonctionnalités: Verrou Kensington, Fixation VESA (100 x 100 mm)
- Compatibilité Plug & Play: DDC/CI, Mac OS X, sRGB, Windows 10 / 8.1 / 8 / 7

Socle

- Réglage en hauteur: 150 millimètre
- Pivotant: +/- 90°
- Pivotant: +/- 175 degrés
- Inclinaison: -5 ~ 30 degrés

Alimentation

- Mode ECO: 11,7 W (typ.)
- En mode de fonctionnement: 15,1 W (typ.) (méthode de test EnergyStar)
- Mode veille: 0,3 W (typ.)
- Mode d'arrêt: 0 W avec le commutateur Zéro
- Classe énergétique: D
- Voyant d'alimentation: Fonctionnement - blanc, Mode veille - blanc (clignotant)
- Alimentation: intégrée, 100-240 V CA, 50-60 Hz

Dimensions

- Produit avec support (hauteur maximale): 541 x 522 x 216 millimètre
- Produit sans support (mm): 541 x 332 x 63 millimètre
- Emballage en mm (l x H x P): 600 x 475 x 198 millimètre

Poids

- Produit avec support (kg): 5,44 kg
- Produit sans support (kg): 3,83 kg
- Produit avec emballage (kg): 7,57 kg

Conditions de fonctionnement

- Température de fonctionnement: 0 °C à 40 °C °C
- Température de stockage: -20 °C à 60 °C °C
- Taux d'humidité relative: 20 % - 80 %
- Altitude: Fonctionnement : +3 658 m (12 000 pieds), arrêt : +12 192 m (40 000 pieds)
- MTBF (avec démonstration): 70 000 h (hors rétroéclairage)

Développement durable

- Environnement et énergie: EnergyStar 8.0, PowerSensor, Certifié TCO Edge, EPEAT*, LUSD
- Emballage recyclable: 100 %
- Plastiques issus d'un recyclage post-consommation: 85 %
- Substances spécifiques: Boîtier sans PVC ni BFR, Sans mercure

Conformité et normes

- Approbations de conformité: CB, TUV/GS, TUV Ergo, SEMKO, CU-EAC, RoHS UEEA, Marquage « CE », FCC Classe B, ICES-003, UKRAINIEN

Boîtier

- Châssis avant: Noir
- Capot arrière: Noir
- Pied: Noir
- Finition: Texture

Contenu de l'emballage

- Moniteur avec pied
- Câbles: Câble HDMI, câble DP, câble USB-C > C / A, cordon d'alimentation
- Manuel d'utilisation



Date de publication
2021-05-25

Version: 1.0.1

12 NC: 8670 001 74579
EAN: 87 12581 77616 9

© 2021 Koninklijke Philips N.V.
Tous droits réservés.

Les caractéristiques sont sujettes à modification sans préavis. Les marques commerciales sont la propriété de Koninklijke Philips N.V. ou de leurs détenteurs respectifs.

www.philips.com

* La marque/marque commerciale « IPS » et les brevets associés portant sur des technologies appartiennent à leurs propriétaires respectifs.

* La résolution maximale est possible avec l'entrée HDMI ou l'entrée DP.

* Temps de réponse égal à SmartResponse

* Espace NTSC basé sur CIE 1976

* Espace sRGB basé sur CIE 1931

* Les activités telles que le partage d'écran et le streaming vidéo et audio sur Internet peuvent avoir un impact sur les performances du réseau. Votre matériel et la bande passante du réseau déterminent la qualité globale audio et vidéo.

* Pour bénéficier de la fonction d'alimentation et de charge USB-C, votre ordinateur portable ou votre périphérique doivent prendre en charge la norme USB-C Power Delivery. Reportez-vous au manuel d'utilisation de l'ordinateur portable ou consultez le fabricant pour de plus amples informations.

* Pour la transmission vidéo via USB-C, votre ordinateur portable/périphérique doit prendre en charge le mode USB-C DisplayPort ALT

* Le classement EPEAT est uniquement valable dans les pays où Philips enregistre le produit. Visitez le site <https://www.epeat.net/> pour savoir si le produit est enregistré dans votre pays.

* L'apparence du moniteur peut différer de l'illustration.