

Philips
Moniteur LCD Full HD

E-line

24 (diag. 23,8" / 60,5 cm)
1 920 x 1 080 (Full HD)

241E2FD



Des couleurs fidèles et des images impeccables

Le nouveau moniteur Philips E-line doté de 4 bords fins et d'un système de gestion des câbles apporte une touche de style à votre espace de travail. Grâce à l'image Full HD ultranette, au temps de réponse de 1 ms et à la technologie de synchronisation, vous bénéficiez d'une fluidité parfaite pour jouer.

Qualité d'image exceptionnelle

- Écran 4 côtés sans cadre
- Technologie LED IPS grand angle pour des images et couleurs plus précises
- SmartContrast pour des détails de noir incroyablement profonds

Adapté au jeu

- Réponse rapide de 1 ms (MPRT) pour une image nette et un gameplay fluide
- Mode de jeu SmartImage optimisé pour les joueurs

Des fonctionnalités conçues pour vous

- Technologie sans scintillement permettant de réduire la fatigue oculaire
- Mode LowBlue pour une productivité préservant les yeux
- Le système de gestion des câbles libère de l'espace sur votre bureau
- Touche de menu EasySelect pour accéder rapidement au menu à l'écran

PHILIPS

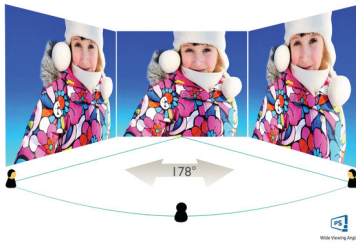
Points forts

4 côtés sans cadre



Avec ses bords réduits au minimum sur les 4 côtés, cet écran pratiquement sans cadre crée un style minimaliste et offre une expérience visuelle étendue. Augmentez votre productivité et concentrez-vous sur des images éclatantes aux raccords parfaits. Le grand angle de vue évite les distractions, même avec une configuration multi-moniteurs en mode Pivot.

Technologie IPS



Les écrans IPS utilisent une technologie avancée qui élargit l'angle de vue à 178/178 degrés, ce qui permet de les regarder depuis quasiment n'importe quel angle. Contrairement aux dalles traditionnelles, les écrans IPS produisent des images incroyablement nettes aux couleurs éclatantes, idéales pour les photos, les vidéos, la navigation Web, mais aussi pour les applications professionnelles qui nécessitent des couleurs précises et une luminosité constante en permanence.

Réponse rapide de 1 ms (MPRT)



Le MPRT (Motion Picture Response Time ou temps de réponse des images en mouvement) est un critère plus intuitif pour décrire le temps de réponse, car il exprime directement le temps de passage d'une image floue à nette. Ce moniteur gaming Philips avec MPRT de 1 ms élimine efficacement le flou de mouvement et les traînées. Il affiche une image plus nette et précise, pour une meilleure expérience de jeu. Idéal pour les jeux immersifs et rapides.

Mode de jeu SmartImage



Le nouvel écran spécial jeu de Philips offre un menu pensé pour les joueurs proposant différentes options adaptées. Le mode « FPS » (Jeu de tir à la première personne) améliore les thèmes sombres dans les jeux, ce qui vous permet de mieux voir les objets cachés dans les zones sombres. Le mode « Racing » (Course) améliore le temps de réponse, intensifie les couleurs et adapte l'image. Le mode « RTS » (Stratégie en temps réel) bénéficie d'un mode SmartFrame spécial qui

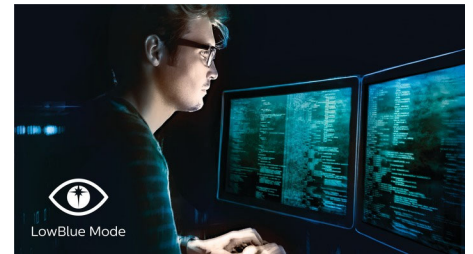
permet de mettre en valeur certaines zones et d'ajuster la taille et l'image. Les options Gamer 1 et 2 (joueur 1 et 2) vous permettent de sauvegarder des réglages personnalisés selon les jeux, pour des performances optimales.

Technologie sans scintillement



En raison de la méthode utilisée pour contrôler la luminosité sur les écrans LED à rétroéclairage, certains utilisateurs constatent un scintillement qui augmente la fatigue oculaire. La technologie sans scintillement de Philips utilise une nouvelle solution qui permet de régler la luminosité et de réduire le scintillement pour un meilleur confort visuel.

Mode LowBlue



Des études ont démontré que, tout comme les rayons ultraviolets, les rayons de lumière bleue à courte longueur d'onde émis par les écrans LED peuvent causer des lésions oculaires et avoir un effet négatif sur la vue à long terme. Développé pour votre bien-être, le mode LowBlue de Philips utilise une technologie logicielle intelligente pour réduire la lumière bleue à courte longueur d'onde nocive.



4-sided
Frameless



IPS
Wide Viewing
Angle



Fast Response
1 ms MPRT



SmartImage™
Game



Flicker-free



LowBlue Mode



EasySelect



HDMI™



Full HD
1080p



SmartContrast

Caractéristiques

Image/affichage

- Type d'écran LCD: Technologie IPS
- Type de rétroéclairage: Système W-LED
- Taille de la dalle: 23,8 pouces+ / 60,5 cm+
- Revêtement de l'écran: Antireflet, 3H, voile 25 %
- Zone de visualisation efficace: 527,04 (H) x 296,46 (V) mm
- Format d'image: 16/9
- Résolution maximale: 1920 x 1080 à 75 Hz*
- Densité de pixels: 93 ppi
- Temps de réponse (standard): 4 ms (gris à gris)*
- MPRT: 1 ms
- Luminosité: 300 cd/m²
- Niveau de contraste (standard): 1000/1
- SmartContrast: Mega Infinity DCR
- Pas de masque: 0,2745 x 0,2745 mm
- Angle de visualisation: 178° (H) / 178° (V), - C / R > 10
- Amélioration de l'image: Jeu SmartImage
- Gamme de couleurs (type): NTSC 97,4 %*, sRGB 113,8 %*
- Couleurs d'affichage: 16,7 M
- Fréquence de balayage: VGA/DVI : 30-85 kHz (H) / 48-60 Hz (V) ; HDMI : 30-85 kHz (H) / 48-75 Hz (V)
- sRGB
- Aucun scintillement
- Mode LowBlue
- EasyRead
- Synchronisation adaptative

Connectivité

- Entrée de signal: VGA (analogique), DVI-D (numérique, HDCP), 1 HDMI 1.4
- Entrée de sync.: Synchronisation séparée, Synchronisation (vert)
- Audio (entrée/sortie): Sortie audio

Pratique

- Confort d'utilisation: Marche/arrêt, Menu, Luminosité, Entrée, Jeu SmartImage
- Langues OSD: Portugais brésilien, Tchèque, Néerlandais, Anglais, Finnois, Français, Allemand, Grec, Hongrois, Italien, Japonais, Coréen, Polissage, Portugais, Russe, Chinois simplifié, Espagnol, Suédois, Chinois traditionnel, Turc, Ukrainien
- Autres fonctionnalités: Verrou Kensington, Fixation VESA (75 x 75 mm)
- Compatibilité Plug & Play: DDC/CI, Mac OS X, sRGB, Windows 10 / 8.1 / 8 / 7

Socle

- Inclinaison: -5/20 degrés

Alimentation

- En mode de fonctionnement: 11,52 W (typ.) (méthode de test EnergyStar)
- Mode veille: 0,5 W (typ.)
- Mode d'arrêt: 0,3 W (typ.)
- Classe énergétique: D
- Voyant d'alimentation: Fonctionnement - blanc, Mode veille - blanc (clignotant)
- Alimentation: Externe, 100-240 V CA, 50-60 Hz

Dimensions

- Produit avec support (hauteur maximale): 540 x 428 x 187 millimètre
- Produit sans support (mm): 540 x 312 x 36 millimètre
- Emballage en mm (l x H x P): 595 x 449 x 153 millimètre

Poids

- Produit avec support (kg): 3,67 kg
- Produit sans support (kg): 2,50 kg
- Produit avec emballage (kg): 5,38 kg

Conditions de fonctionnement

- Température de fonctionnement: 0 à 40 °C
- Température de stockage: -20 à 60 °C
- Taux d'humidité relative: 20 % - 80 %
- Altitude: Fonctionnement : +3 658 m (12 000 pieds), arrêt : +12 192 m (40 000 pieds)
- MTBF: 50 000 h (hors rétroéclairage) heure(s)

Développement durable

- Environnement et énergie: EnergyStar 8.0, Certifié TCO, LUSD, Sans mercure
- Emballage recyclable: 100 %

Conformité et normes

- Approbations de conformité: CB, TUV Ergo, TUV/GS, CU-EAC, RoHS UEEA, Marquage « CE »

Boîtier

- Couleur: Noire
- Finition: Texturé

Contenu de l'emballage

- Moniteur avec pied
- Câbles: Câble HDMI, cordon d'alimentation
- Manuel d'utilisation



Date de publication
2021-06-24

Version: 3.1.1

12 NC: 8670 001 75377
EAN: 87 12581 77671 8

© 2021 Koninklijke Philips N.V.
Tous droits réservés.

Les caractéristiques sont sujettes à modification sans préavis. Les marques commerciales sont la propriété de Koninklijke Philips N.V. ou de leurs détenteurs respectifs.

www.philips.com

- * La marque/marque commerciale « IPS » et les brevets associés portant sur des technologies appartiennent à leurs propriétaires respectifs.
- * La résolution maximale fonctionne avec l'entrée HDMI uniquement.
- * Pour des performances optimales, assurez-vous que votre carte graphique prend en charge la résolution et la fréquence de rafraîchissement maximales de cet écran Philips.
- * Temps de réponse égal à SmartResponse
- * Le MPRT a pour but d'ajuster la luminosité pour réduire le flou. Il est donc impossible de régler la luminosité lorsque le MPRT est activé. Pour réduire le flou de mouvement, le rétroéclairage par LED émet des flashes synchronisés avec le taux de rafraîchissement de l'écran, ce qui peut entraîner une modification perceptible de la luminosité.
- * Le MPRT est un mode optimisé pour les jeux. L'activation du MPRT peut provoquer un scintillement perceptible de l'écran. Il est recommandé de désactiver cette fonction lorsque vous n'utilisez pas la fonction de jeu.
- * Espace NTSC basé sur CIE 1976
- * Espace sRGB basé sur CIE 1931
- * L'apparence du moniteur peut différer de l'illustration.